



# SUCCESS STORY



Intralogistics

Conveyor technology

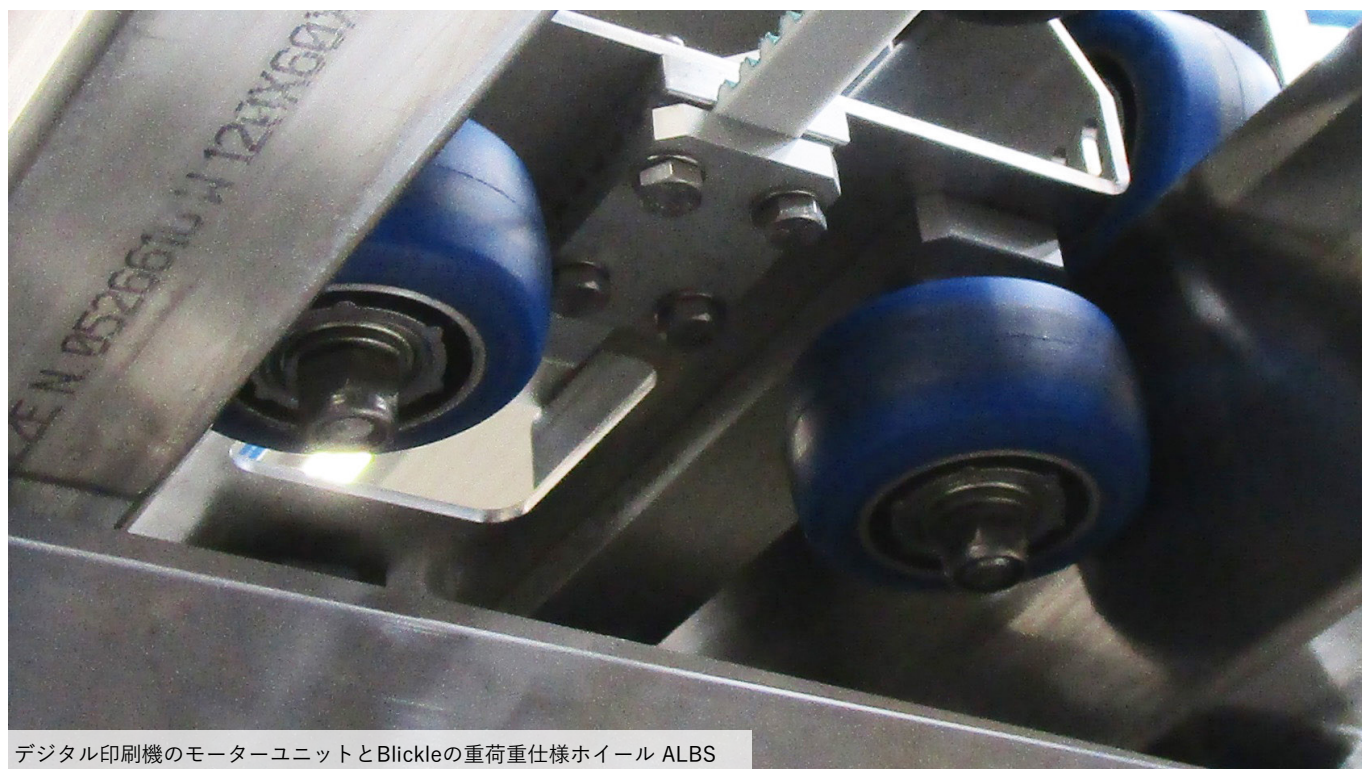
Plant / Mechanical engineering

Hygiene / Medicine / Design

Mobile devices and equipment

重荷重仕様ホイール ALBS 82/15K  
ガイドローラー FSTH 50X18/17-10K :

## Blickleのソリューションで デザインタイルのハイエンド印刷を可能に



デジタル印刷機のモーターユニットとBlickleの重荷重仕様ホイール ALBS

### 企業情報

イタリアを拠点に、セラミックタイルの製造、艶出しや装飾加工を行う。

2010年設立。伝統的な艶出し加工やデジタル装飾の分野で高く評価されている。

セラミックタイルの外観に関するあらゆる分野で、革新的なソリューションを提供している。

### 挑戦

本企業では、イタリア他社のポリウレタン製トレッドのホイールを使用して、タイル上にデジタル印刷機のモーターユニットを誘導していたが、ホイールが製造作業を通じてかなりすり減っていた。



製品の利点と技術情報  
ALBS 82/15K  
FSTH 50X18/17-10K

## ALBS:

■ 高品質ポリウレタン製トレッドBlickle Besthane® Soft（硬度：ショア A 75°）が振動を吸収

■ 転がり抵抗が低い、高い動的負荷にも対応、耐摩耗性が高い

## FSTH:

■ 高品質ポリウレタン製トレッドBlickle Extrathane®（硬度：ショア A 92°）

## 重荷重仕様ホイール ALBS

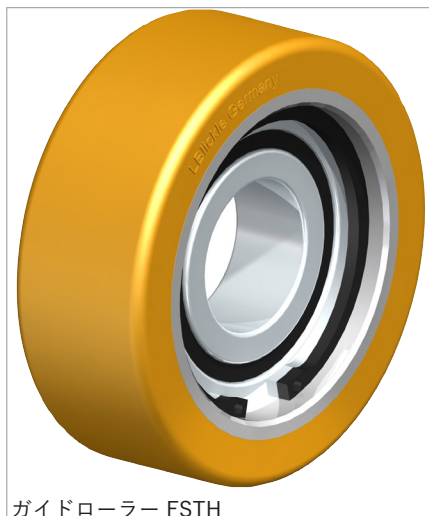
ホイールが取り付けられた印刷ユニットは、スチール製のレール上で24時間高速で往復する。

各モーターには8輪の荷重ホイールと4輪のガイドローラーが取り付けられている。8輪の荷重ホイールがモーターの重量を支え、4輪のガイドローラーがモーターユニットを所定の位置にキープする。

## Blickleによる解決策

モーターの重量を支えるため、ポリウレタン製トレッドBlickle Besthane® Soft（ALBS 82/15K）の使用を推奨した。

この弾性トレッドは、とりわけ耐摩耗性に優れ、動的負荷が高くても温度上昇がそれほど高くなく、振動吸収効果も有する。Blickleのトレッドは、他社のトレッドに比べて転がり抵抗が低く、ベルトモーターから機械に伝わっていた振動を完全に除去することができる。



ガイドローラー FSTH

Blickle Besthane® Softを使用したソリューションにより、時速約14キロメートル、加減速3メートル毎秒毎秒において、始動抵抗を30Nより低くし、転がり抵抗を20Nより低くすることができる。装置に使用する電力量も削減できる。下部ガイドローラーには、ポリウレタン製トレッドBlickle Extrathane® FSTH 50X18/17-10K（硬度：ショア A92°）の使用を推奨した。

試験的装着に成功し、追加の機械に装着する承認を得た。

## Blickle Räder+Rollen GmbH u. Co. KG

Heinrich-Blickle-Str. 1  
72348 Rosenfeld · Germany

## Blickle正規日本代理店

## 日海KMO有限会社

〒562-0036  
大阪府箕面市船場西2丁目1番1号  
エリモビル5F  
Tel : 072-730-2034  
Mail : info\_contact@nikkai-kmo.com  
Web : https://blickle-nikkai.com/

  
we innovate mobility